

Ein Ausschnitt an Referenzen, der Objekte, die durch Domjahn Immobilien veräußert wurden:



**Gewerbeimmobilie:**

Nutzfläche: 2.288m<sup>2</sup> / Grundstücksgröße: 20.972m<sup>2</sup> //



**Gewerbeimmobilie:**

Nutzfläche: 1.455m<sup>2</sup> / Grundstücksgröße: 5.500m<sup>2</sup> //



**Gewerbeimmobilie:**

Nutzfläche: 4.690m<sup>2</sup> / Grundstücksgröße: 10.986m<sup>2</sup> //



**Gewerbeimmobilie:**

Nutzfläche: 1.300m<sup>2</sup> / Grundstücksgröße: 800m<sup>2</sup> //

Ein Ausschnitt an Referenzen, der Objekte, die durch Domjahn Immobilien veräußert wurden:



**Gewerbeimmobilie:**

Nutzfläche: 1.300m<sup>2</sup> / Grundstücksgröße: 800m<sup>2</sup> //



**Gewerbeimmobilie:**

Nutzfläche: ca. 16.000m<sup>2</sup> / Grundstücksgröße: ca. 33.000m<sup>2</sup> //



**Gewerbeimmobilie:**

Nutzfläche: 221m<sup>2</sup> / Grundstücksgröße 1.900m<sup>2</sup> //



**Wohn-/Gewerbeimmobilie:**

Nutzfläche: 120,80m<sup>2</sup> / Grundstücksgröße: 309m<sup>2</sup> /

Wohnfläche: ca. 683,97m<sup>2</sup> //

Ein Ausschnitt an Referenzen, der Objekte, die durch Domjahn Immobilien veräußert wurden:



**Mehrfamilienhaus:**

Wohnfläche: 891,32m<sup>2</sup> / Grundstücksgröße 375m<sup>2</sup> //



**Einfamilienhaus:**

Wohnfläche: 160m<sup>2</sup> / Grundstücksgröße: 200m<sup>2</sup> //

Zwei



**Zweifamilienhaus / Landhaus:**

Wohnfläche: 251m<sup>2</sup> / Grundstücksgröße: 1.890m<sup>2</sup> //



**Reihenmittelhaus:**

Wohnfläche: ca. 120m<sup>2</sup> / Grundstücksgröße: 250m<sup>2</sup> //

## Ein Ausschnitt an Referenzen, der Objekte, die durch Domjahn Immobilien veräußert wurden:



### **Gewerbeimmobilie:**

Nutzfläche: Ca. 2.264,4 m<sup>2</sup> / Grundstücksgröße: 8.109m<sup>2</sup> //



### **Einfamilienhaus:**

Wohnfläche: 165m<sup>2</sup> / Grundstücksgröße: 400m<sup>2</sup> //



### **Reihenmittelhaus:**

Wohnfläche: Ca. 115m<sup>2</sup> / Grundstücksgröße: 180m<sup>2</sup> //



### **Gewerbeimmobilie:**

Nutzfläche: Ca. 20.439m<sup>2</sup> / Grundstücksgröße: 14.693m<sup>2</sup> //

Ein Ausschnitt an Referenzen, der Objekte, die durch Domjahn Immobilien veräußert wurden:



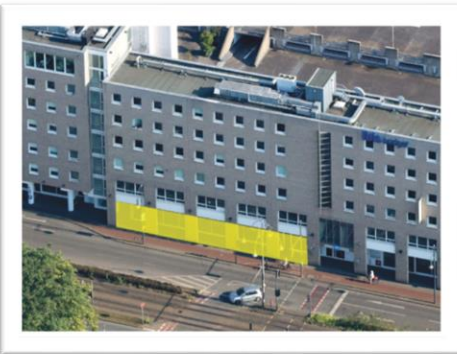
**Wohn-/Geschäftshaus:**

Wohn-/Nutzfläche: Ca. 400m<sup>2</sup> / Grundstücksgröße: 600m<sup>2</sup> //



**Einfamilienhaus:**

Wohnfläche: ca. 421m<sup>2</sup> / Grundstücksgröße: ca. 600m<sup>2</sup> //



**Gewerbeimmobilie:**

Nutzfläche: Ca. 1.200m<sup>2</sup> //



**Gewerbeimmobilie:**

Nutzfläche: Ca. 512,05m<sup>2</sup> / Grundstücksgröße: 1.100m<sup>2</sup> //

Ein Ausschnitt an Referenzen, der Objekte, die durch Domjahn Immobilien veräußert wurden:



**Wohn-/Geschäftshaus:**

Wohnfläche: Ca. 550m<sup>2</sup> / Grundstücksgröße: 577m<sup>2</sup> //



**Gewerbeimmobilie:**

Nutzfläche: ca. 4.000m<sup>2</sup> //



**Einfamilienhaus:**

Wohnfläche: Ca. 89m<sup>2</sup> / Grundstücksgröße: 250m<sup>2</sup> //



**Gewerbeimmobilie:**

Nutzfläche: Ca. 1.183,65m<sup>2</sup> / Grundstücksgröße: 2.500m<sup>2</sup> //

## Ein Ausschnitt an Referenzen, der Objekte, die durch Domjahn Immobilien veräußert wurden:



### Gewerbeimmobilie:

Logistikfläche: Ca. 1.800m<sup>2</sup> / Crossdock: 1.800m<sup>2</sup> /  
Grundstücksgröße: 28.000m<sup>2</sup> //



### Denkmalvilla:

Nutzfläche: 1.658,40 m<sup>2</sup> //



### PV-Grundstück:

Grundstück: 2,6 Hektar //



### Sanierungsbedürftige Objekte:

Wohnfläche: 1.400 m<sup>2</sup> / Grundstück: 2.597 m<sup>2</sup> //

Ein Ausschnitt an Referenzen, der Objekte, die durch Domjahn Immobilien veräußert wurden:



**Gewerbeimmobilie:**

Nutzfläche: Ca. 2.001m<sup>2</sup> / Grundstücksgröße: 3.528m<sup>2</sup> //



**Gewerbeimmobilie:**

Nutzfläche: 290m<sup>2</sup> / Grundstücksgröße: 1.846m<sup>2</sup> // (In Kooperation)



**Reihenmittelhaus:**

Wohnfläche: 130m<sup>2</sup> / Grundstücksgröße: 340m<sup>2</sup> //



**Zweifamilienhaus:**

Wohnfläche: 250m<sup>2</sup> / Grundstücksgröße: 786m<sup>2</sup> //